



SPIERINGS
MOBILE CRANES

Marke: **SPIERINGS**

Type: **SK498-AT4**

Traglasttabelle

Fabriknummer

Baujahr

Beanspruchungsgruppe : B3 nach DIN 15018
Lastspektrum : S2 nach DIN 15018
Spannungsspielbereich : N1 nach DIN 15018
Stabilität : nach DIN 15019

Max. Hublast
8,0 ton

Max. Ausladung bei max. Last
12,85 m

Max. Lastmoment
103 tm

Max. Ausladung
44 m

Geschwindigkeiten Auslegerstellung 0° / sowie 30°

	m/min	kg		0 - 70 m/min
	18	8000		
	27	4000		0-0,9 U/min
	40	2000		
60	0			

Alle Bewegungen sind hydraulisch stufenlos regelbar. 30° Steilstellung ist möglich aus dem Kranführerhaus. oder über die Funksteuerung.
Verfahren des Krans im aufgerichteten Zustand nur unter Beachtung der speziellen Vorgaben (siehe Betriebsanleitung).

Kran völlig ballastiert: 9500 kg.
Schwenkbereich unbegrenzt (360°) in abgestütztem Stand.
Kran abbauen ab Windstärke 9 (21 m/s) und wenn der Kran für eine längere Periode unbeaufsichtigt bleibt.

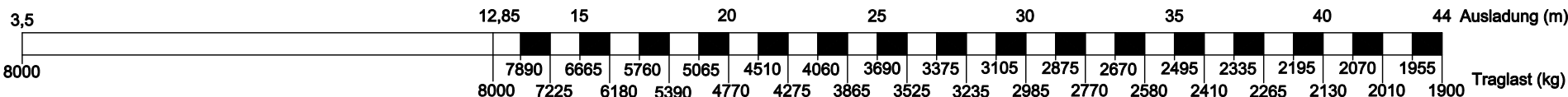
Angegebene Last ist Betriebslast.
Auf jeden fall zweisträngig.
Max. Einstrang : 4000 kg.
Betriebstemperatur: -15°C bis +40°C.
Windoberfläche last max. 1,0 m²/ ton.

Kran abstützen nach Vorschrift.
Abstützbasis : **6,925 m x 6,85 m.**
Arbeiten zulässig bis einschließlich Windstärke 7 (17 m/s)
Abstützbasis : **6,925 m x 5,15 m.**
Arbeiten zulässig bis einschließlich Windstärke 7 (17 m/s)
Max. Eckdruck : **360 kN.**

TRAGLASTTABELLE Abstützbasis 6,925 m x 6,85 m (bis einschließlich Windstärke 7 Bf)

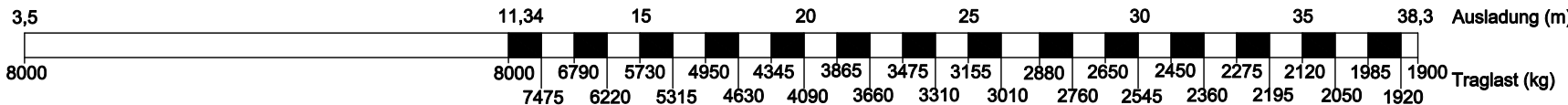
Ausleger horizontal

Hakenhöhe 25,3 m (Höhe unter dem Ausleger 27,3 m)



Ausleger 30° steilgestellt

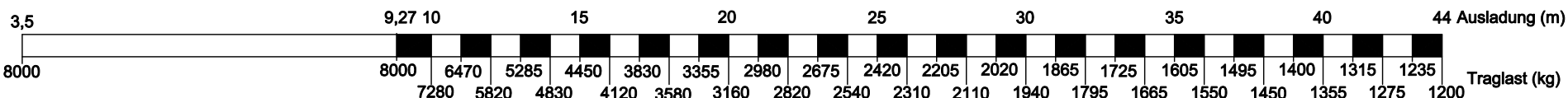
30,9 33 35,9 38,8 41,7 44,6 46,5 Hakenhöhe (m)



TRAGLASTTABELLE Abstützbasis 6,925 m x 5,15 m (bis einschließlich Windstärke 7 Bf)

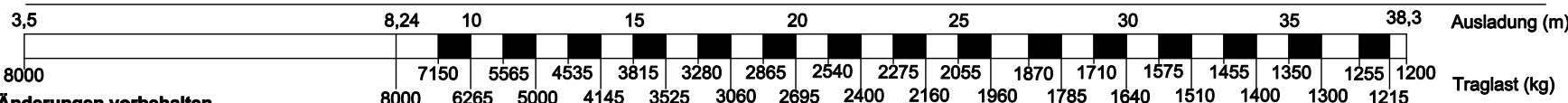
Ausleger horizontal

Hakenhöhe 25,3 m (Höhe unter dem Ausleger 27,3 m)



Ausleger 30° steilgestellt

29,1 30,1 33 35,9 38,8 41,7 44,6 46,5 Hakenhöhe (m)



Änderungen vorbehalten

83-00498201